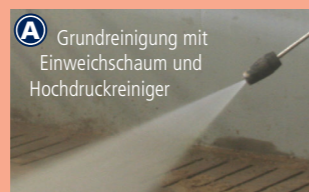


### Spalten sanieren

Betonspalten sind extremen mechanischen und chemischen Einflüssen ausgesetzt. Angegriffene Spalten sollten frühzeitig saniert mit dem Sandwich-System saniert werden um schlimmere Schäden an den Spalten und Verletzungen am Tier zu vermeiden.

#### 1 Untergrund vorbereiten

Ein optimal vorbereiteter Untergrund ist für ein qualitativ hochwertiges Ergebnis Voraussetzung. Die folgenden Schritte müssen sorgfältig durchgeführt werden.



**A** Grundreinigung mit Einweichschaum und Hochdruckreiniger



**B** Feuchte Fläche mit AC 600 einsprühen (100-150g/m<sup>2</sup>). 15-20 Min. einwirken lassen. Mit klarem Wasser abspülen.



**C** Erst nach vollständiger Trocknung weiterarbeiten

#### 2 Aktivieren der Epoxidharzbeschichtung

Im Eimer befinden sich beide Einzelkomponenten der Epoxidharzbeschichtung. Sorgfältig und vollständig miteinander vermischen.

Der doppelbodige Deckel wird komplett durchstoßen der Inhalt fließt vollständig in den Eimer.

Deckel abnehmen und mit Rührpaddel bei mittlerer Geschwindigkeit 3 Minuten gründlich vermischen.

Aktivierte Beschichtung in einen sauberen Kunststoffeimer umfüllen.



#### 3 Grundieren mit AC 110

Gleichmäßig mit einer hochflorigen Walze 500 g/m<sup>2</sup> im Kreuzstreichverfahren aufbringen.

Verarbeitungszeit der Beschichtung ca. 20 Minuten.



#### 4 Quarzsand einstreuen

In die feuchte Grundierung werden 2 kg/m<sup>2</sup> mit der Körnung 0,4 - 0,8 mm eingestreut (zum arbeiten auf großen Flächen Nagelsohlen verwenden).

Nach dem Aushärten der Grundierung wird der überschüssige Quarzsand mit einem weichen Besen und Staubsauger entfernt.

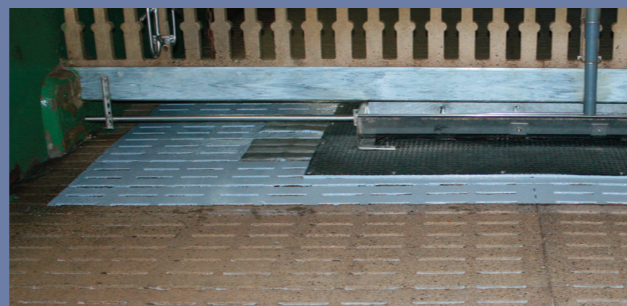


#### 5 Deckversiegeln mit AC 130

Deckversiegelung aktivieren wie oben beschrieben.

Gleichmäßig mit einer hochflorigen Walze ca. 750 g/m<sup>2</sup> im Kreuzstreichverfahren aufbringen.

Verarbeitungszeit der Beschichtung ca. 20 Minuten.



### Intakte Spaltenböden schützen

Um Spalten nachhaltig zu schützen eignet sich AC 140 R Endversiegelung.

#### 1 Untergrund vorbereiten



**A**



**B**



**C**

#### 2 Aktivieren der Epoxidharzbeschichtung

Im Eimer befinden sich beide Einzelkomponenten der Epoxidharzbeschichtung. Sorgfältig und vollständig miteinander vermischen.

Der doppelbodige Deckel wird komplett durchstoßen der Inhalt fließt vollständig in den Eimer.

Deckel abnehmen und mit Rührpaddel bei mittlerer Geschwindigkeit 3 Minuten gründlich vermischen.

Aktivierte Beschichtung in einen sauberen Kunststoffeimer umfüllen.



#### 3 Grundieren mit AC 110

Gleichmäßig mit einer hochflorigen Walze 400 g/m<sup>2</sup> im Kreuzstreichverfahren aufbringen.

Verarbeitungszeit der Beschichtung ca. 20 Minuten.



#### 4 Deckversiegeln mit AC 140 R

Deckversiegelung aktivieren wie oben beschrieben.

Gleichmäßig mit einer hochflorigen Walze ca. 400 g/m<sup>2</sup> im Kreuzstreichverfahren aufbringen.

Verarbeitungszeit der Beschichtung ca. 20 Minuten.



### Haben Sie Fragen?

Top-Animal-Team

Tel. 0 2593/9 13-39



...bekennen Sie

# Farbe!

Nutzen Sie die **Farbauswahl** bei diesen Produkten für ihr Hygienekonzept. Mehr Infos in unserem Produktkatalog auf Seite 134